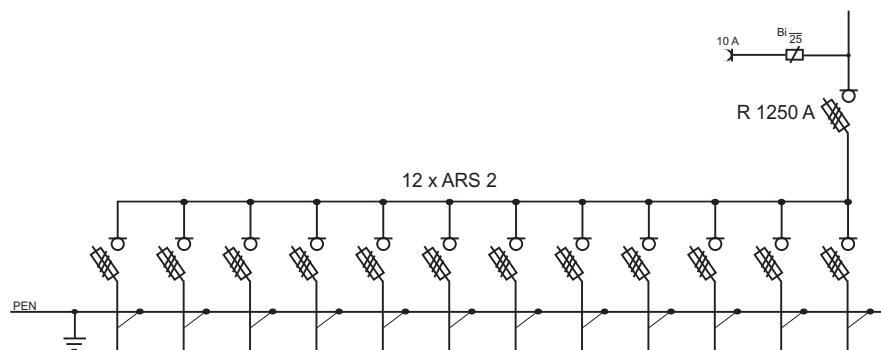
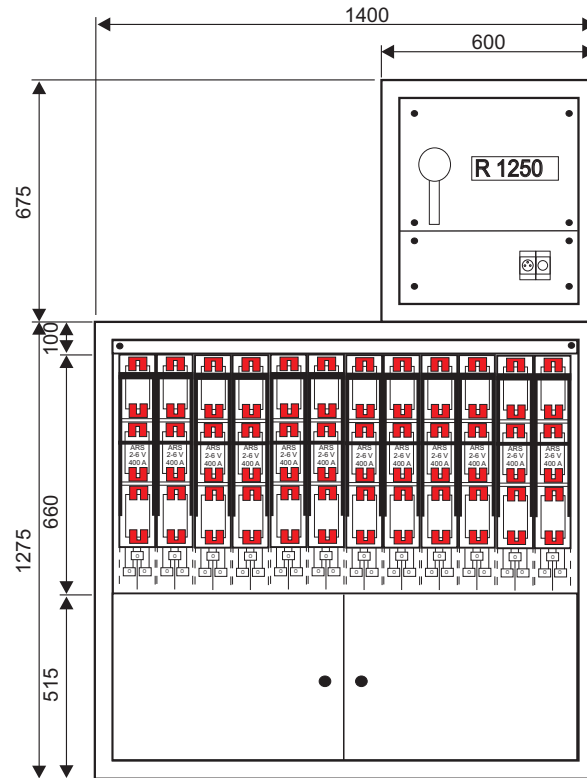


Rozdzielnice transformatorowe RN-W 12-obwodowa



Wszystkie części aktywne (znajdujące się pod napięciem) są zabezpieczone przed bezpośrednim dotknięciem.

Szyny L1, L2, L3 + PEN - miedziane ocynowane 60 x 10 mm.
Kątownik do mocowania kabli.

Rozdzielnica przystosowana jest do mocowania na podłodze i na ścianie.

Dane techniczne	
U_n	400/230 V
U_i	500 V
I_n	1250 A
IP	20