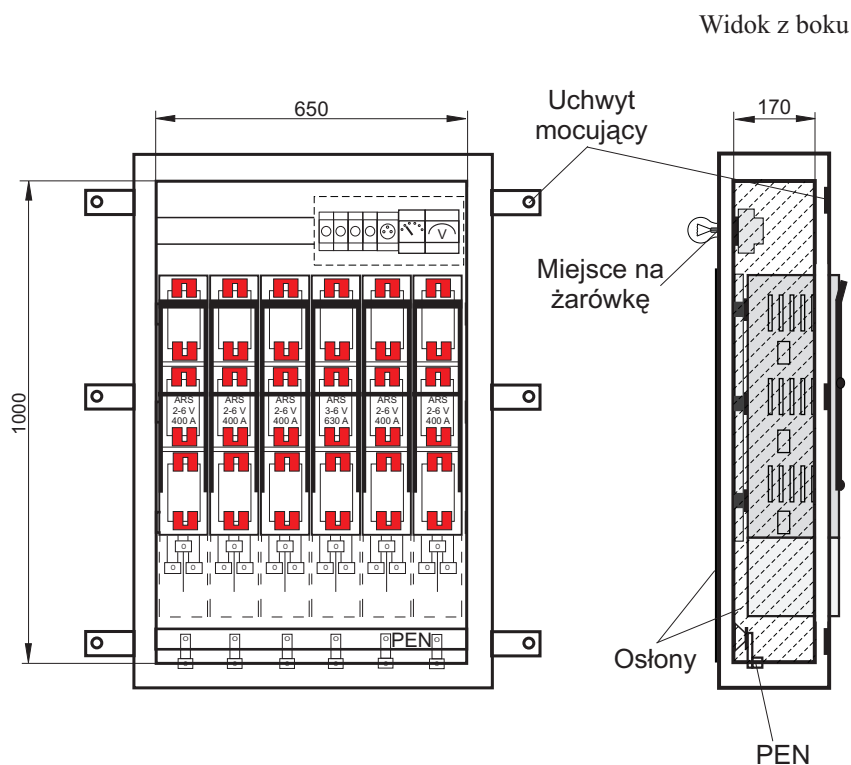
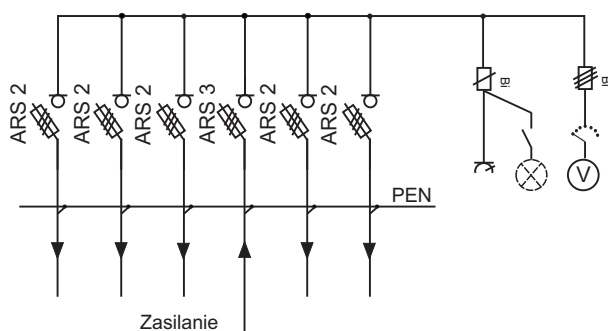


## Rozdzielnica transformatorowa RTS w - 6 polowa do stacji wieżowych do montażu od wewnątrz a obsługi od zewnątrz



Aby określić prawidłowo wymiary rozdzielnicy należy podać wymiary okna stacji wieżowej.  
Rozłączniki 400A można zamienić na 160A na kabel zasilający do 95 mm<sup>2</sup> - co pozwala na zwiększenie ilości obwodów odpływowych.  
Szyny Cu cynowane 60x10 mm.  
Rama stalowa malowana farbą proszkową.  
Ostony od wewnątrz stacji zastosowane są z boku i z tyłu w ten sposób żeby osłonić części czynne.  
Rozdzielnicę montować od wewnątrz, najlepiej na metalowych kołkach rozporowych.  
Uchwyty mocujące kable od dołu powinny się mocować na ścianie.  
Położenie pola zasilającego można zmieniać według życzeń zamawiającego.



Dane techniczne	
U <sub>n</sub>	400/230 V
U <sub>i</sub>	500 V
I <sub>n</sub>	630 A
IP	20
kl. izolacji	I